

MĚSTO HORNÍ PLANÁ

zveřejňuje dle ust. § 39 odst. 1 zákona č. 128/2000Sb., o obcích (obecní zřízení),
ve znění pozdějších předpisů

ZÁMĚR PRODEJE

části pozemku p.č. 1084/1 o výměře cca 170 m², ostatní plocha

v k.ú. Horní Planá, lokalita Hodňov

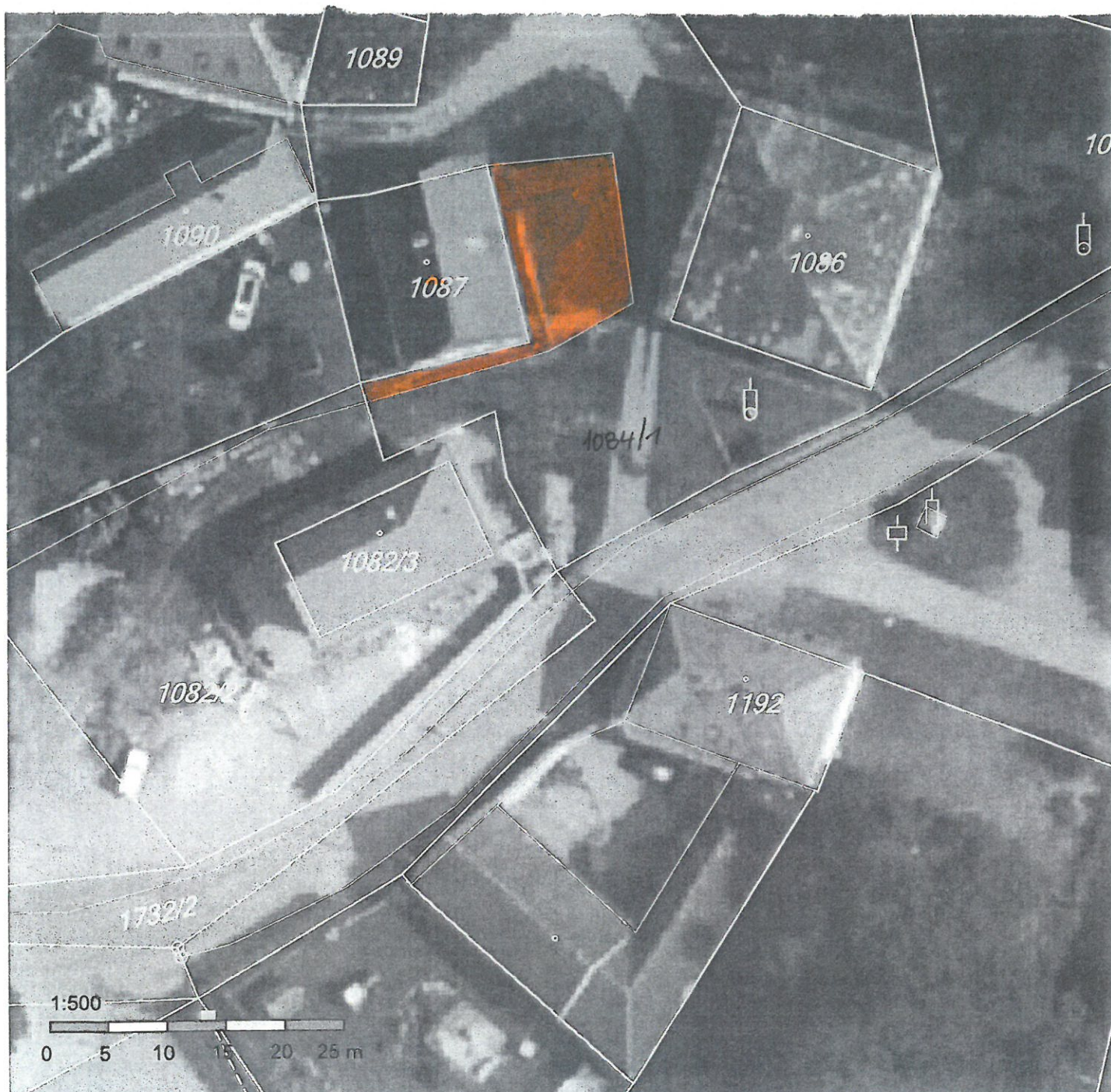
zapsaného v katastru nemovitostí vedeném Katastrálním úřadem pro Jihočeský kraj,
Katastrální pracoviště Český Krumlov na listu vlastnictví č. 10001 pro k.ú. Horní Planá a obec Horní Planá,

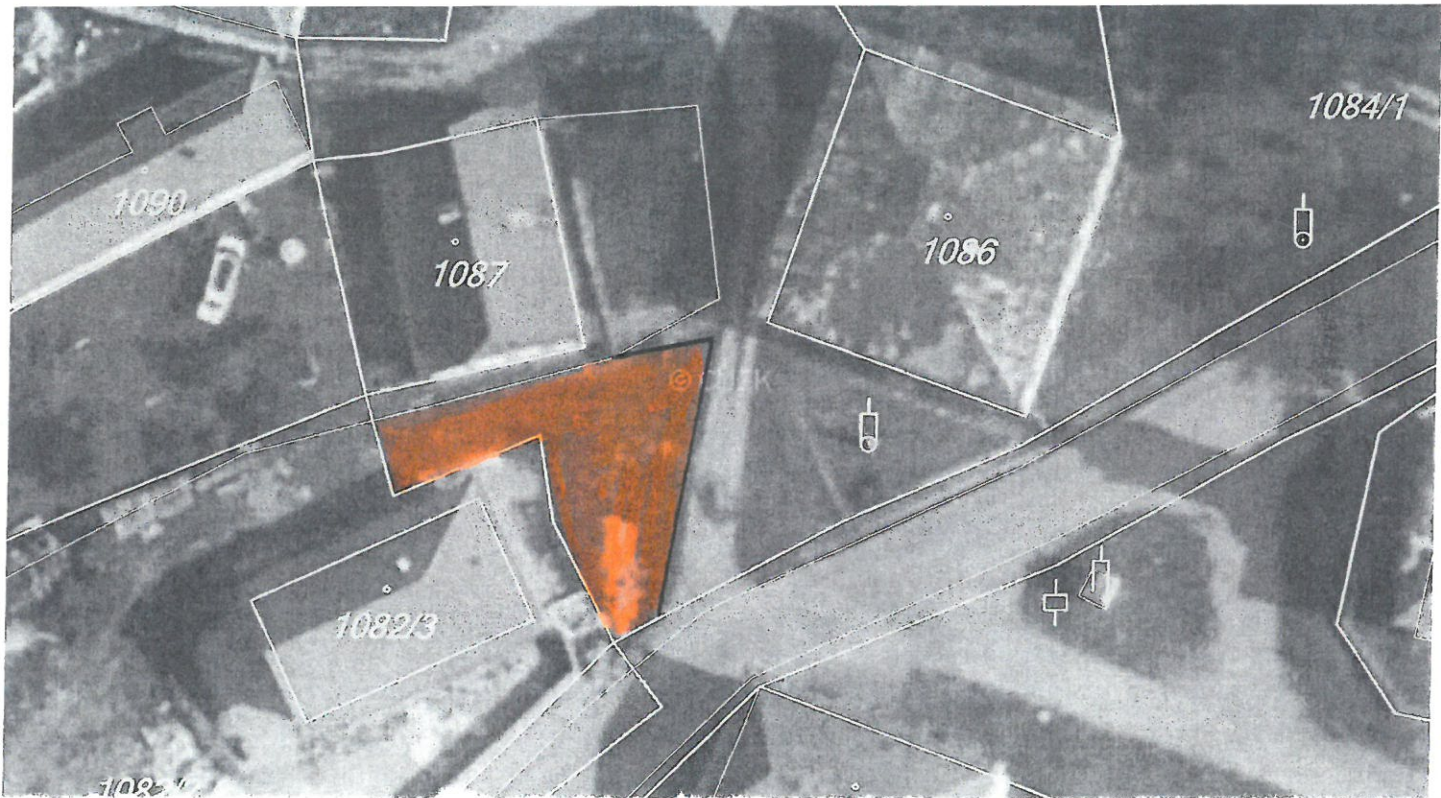
Vyvěšeno: 31.10.2017

Sejmuto: 16.11.2017

Městský úřad
HORNÍ PLANÁ

2





MĚSTO HORNÍ PLANÁ

zveřejňuje dle ust. § 39 odst. 1 zákona č. 128/2000Sb., o obcích (obecní zřízení),
ve znění pozdějších předpisů

ZÁMĚR PRODEJE

části pozemku p.č. 1084/1 o výměře cca 174 m², ostatní plocha

v k.ú. Horní Planá, lokalita Hodňov

zapsaného v katastru nemovitostí vedeném Katastrálním úřadem pro Jihočeský kraj,
Katastrální pracoviště Český Krumlov na listu vlastnictví č. 10001 pro k.ú. Horní Planá a obec Horní Planá,

Vyvěšeno: 31.10.2017

Sejmuto: 16.11.2017

Salmo
Městský úřad
HORNÍ PLANÁ